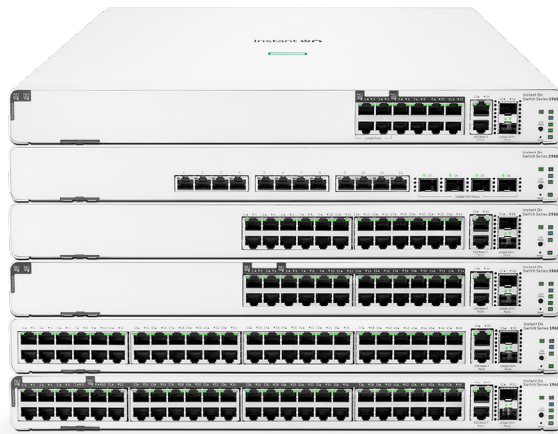


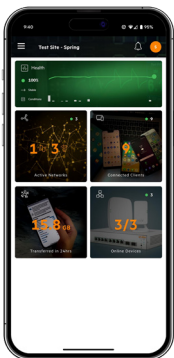
# HPE Networking Instant On Switch Series 1960

Switches empilháveis de alto desempenho



## Gerenciamento fácil de switches

Implante o HPE Networking Instant On Switch Series 1960 com o gerenciamento que melhor se adapta à sua empresa, como o gerenciamento na nuvem Instant On ou a interface de usuário local da Web, tudo sem custo extra.



**Os switches simplificam a implantação de dispositivos com fio, como câmeras de vigilância e pontos de acesso sem fio, permitindo que você conecte e forneça energia a endpoints de rede por meio de um único cabo Ethernet, sem a necessidade de instalar fontes de alimentação separadas.**

Como o desempenho da rede é fundamental para o sucesso das pequenas empresas, você precisa de uma solução de rede simples que ofereça conexões rápidas e seguras a um preço acessível.

A HPE Networking Instant On Switch Series 1960 permite que você faça mais. Acessíveis e fáceis de implantar, esses switches Gigabit empilháveis, gerenciados de forma inteligente e com conectividade de 10 gigabits oferecem rendimento máximo para tarefas exigentes, como armazenamento de dados, vídeo sob demanda e processamento de largura de banda alta. Os recursos de empilhamento e switching avançado protegem seu

investimento em TI garantindo que sua rede esteja pronta para a próxima geração de aplicativos e dispositivos.

A Instant On 1960 Switch Series consiste em seis switches com configurações de 12, 24 e 48 portas, oferecendo desempenho Gigabit e Multi-Gigabit. Oferecemos opções de switches de acesso não-PoE e PoE e um switch de agregação de 10 Gigabit com (12) portas de 10GBase-T e (4) portas de uplink SFP+. Os modelos com 12, 24 e 48 portas incluem (2) portas SFP+ e (2) 10GBase-T para uplink para empilhamento e conectividade 10 GbE confiável.

## Benefícios

- **Configure o seu switch em minutos**

Obtenha orientação passo a passo por meio do aplicativo para dispositivos móveis Instant On

- **Gerencie a qualquer hora, em qualquer lugar**

Monitore e gerencie o desempenho com o aplicativo para dispositivos móveis Instant On ou no portal da Web na nuvem

- **Conecte e ligue dispositivos com alta largura de banda usando um cabo**

Economize tempo e dinheiro e obtenha a flexibilidade que você deseja com a tecnologia Power over Ethernet (PoE Classe 4 e Classe 6)

- **Proteja os seus dados e informações**

Mantenha a sua empresa segura aplicando medidas e protocolos de segurança em constante evolução

- **Empilhe até quatro switches**

Switches empilháveis permitem que você amplie a estrutura conforme o seu negócio cresce. O failover automático cria uma rede de segurança para que, se um switch na pilha falhar, todos os outros switches fiquem intactos

## Especificações técnicas



**HPE Networking Instant On Switch**  
12 portas 10GBT  
4 portas SFP+ 1960  
(JL805A)



**HPE Networking Instant On Switch**  
24 portas Gigabit  
2 portas 10GBT  
2 portas SFP+ 1960  
(JL806A)



**HPE Networking Instant On Switch**  
20 portas Gigabit  
CL4 4 portas Gigabit  
CL6 PoE 2 portas  
10GBT 2 portas  
SFP+ 370W 1960  
(JL807A)



**HPE Networking Instant On Switch**  
48 portas Gigabit  
2 portas 10GBT  
2 portas SFP+ 1960  
(JL808A)



**HPE Networking Instant On Switch**  
40 portas Gigabit  
CL4 8 portas Gigabit  
CL6 PoE 2 portas  
10GBT 2 portas  
SFP+ 600W 1960  
(JL809A)



**HPE Networking Instant On Switch**  
8 portas Gigabit CL4  
4 portas SR2.5G CL6  
PoE 2 portas 10GBT  
2 portas SFP+ 480W  
1960  
(S0F35A)

	HPE Networking Instant On Switch 12 portas 10GBT 4 portas SFP+ 1960 (JL805A)	HPE Networking Instant On Switch 24 portas Gigabit 2 portas 10GBT 2 portas SFP+ 1960 (JL806A)	HPE Networking Instant On Switch 20 portas Gigabit CL4 4 portas Gigabit CL6 PoE 2 portas 10GBT 2 portas SFP+ 370W 1960 (JL807A)	HPE Networking Instant On Switch 48 portas Gigabit 2 portas 10GBT 2 portas SFP+ 1960 (JL808A)	HPE Networking Instant On Switch 40 portas Gigabit CL4 8 portas Gigabit CL6 PoE 2 portas 10GBT 2 portas SFP+ 600W 1960 (JL809A)	HPE Networking Instant On Switch 8 portas Gigabit CL4 4 portas SR2.5G CL6 PoE 2 portas 10GBT 2 portas SFP+ 480W 1960 (S0F35A)
<b>Gigabit e portas uplink</b>	12 portas 100/1000/10TGBASE-T 4 portas SFP+ de 10 GbE	24 portas de 10/100/1000 Mbps 2 portas SFP+ de 10 GbE 2 portas 10GBase-T	24 portas RJ-45 de 10/100/1000 Mbps com detecção automática, inclui 20 portas PoE CL4 e 4 portas PoE CL6 2 portas SFP+ de 10 GbE 2 portas 10GBase-T	48 portas de 10/100/1000 Mbps 2 portas SFP+ de 10 GbE 2 portas 10GBase-T	48 portas RJ-45 de detecção automática 10/100/1000 Mbps, incluindo 40 portas CL4 e 8 portas PoE CL6 2 portas SFP+ de 10 GbE 2 portas 10GBase-T	4 portas RJ-45 com detecção automática de 1G/2.5BaseT Portas c/ CL 6 PoE 8 portas RJ-45 com detecção automática de 10/100/1000 Mbps c/ CL4 PoE 2 portas SFP+ de 10GbE 2 portas 10Base-T
<b>Dimensões</b>	350,5(p) x 442,5(l) x 43,95(a) mm	350,5(p) x 442,5(l) x 43,95(a) mm	350,5(p) x 442,5(l) x 43,95(a) mm	350,5(p) x 442,5(l) x 43,95(a) mm	402,75(p) x 442,5(l) x 43,95(a) mm	350(p) x 443(l) x 43,9(a) mm
<b>Peso</b>	4,3 kg (9,6 lb)	3,9 kg (8,7 lb)	4,7 kg (10,4 lb)	4,4 kg (9,8 lb)	4,9 kg (10,8 lb)	5,24 kg (11,55 lb)
<b>Capacidade de transferência (Mpps)</b>	238 Mpps	95 Mpps	95 Mpps	131 Mpps	131 Mpps	172 Mpps
<b>Capacidade</b>	320 GB	128 GB	128 GB	176 GB	176 GB	116 GB
<b>Confiabilidade MTBF (anos)</b>	88,8	123,0	65,3	109,4	68,0	40,8
<b>Alimentação PoE</b>	–	–	Alimentação PoE total de 370 W (Até 240 W no PoE Classe 6 ou 370 W no PoE Classe 4)	–	Alimentação PoE total de 600 W (Até 480 W no PoE Classe 6 ou 600 W no PoE Classe 4)	Alimentação PoE total de 370 W (Até 240 W na Classe 6 ou 370 W na Classe 4)
<b>Garantia</b>	Garantia vitalícia limitada	Garantia vitalícia limitada	Garantia vitalícia limitada	Garantia vitalícia limitada	Garantia vitalícia limitada	Garantia vitalícia limitada

© Copyright 2024 Hewlett Packard Enterprise Development LP. As informações contidas neste documento estão sujeitas a alterações sem aviso prévio. As únicas garantias atribuídas a serviços e produtos Hewlett Packard Enterprise estão definidas nas declarações de garantia que acompanham tais serviços e produtos. Nenhuma parte deste documento deve ser interpretada como uma garantia adicional. A Hewlett Packard Enterprise não deve ser responsabilizada por nenhum erro técnico ou editorial ou por omissões aqui contidas.

Todas as marcas de terceiros são propriedade de seus respectivos donos.

AAG\_hpe-nio\_1960-Switches\_EM\_110424\_a00118318ptl