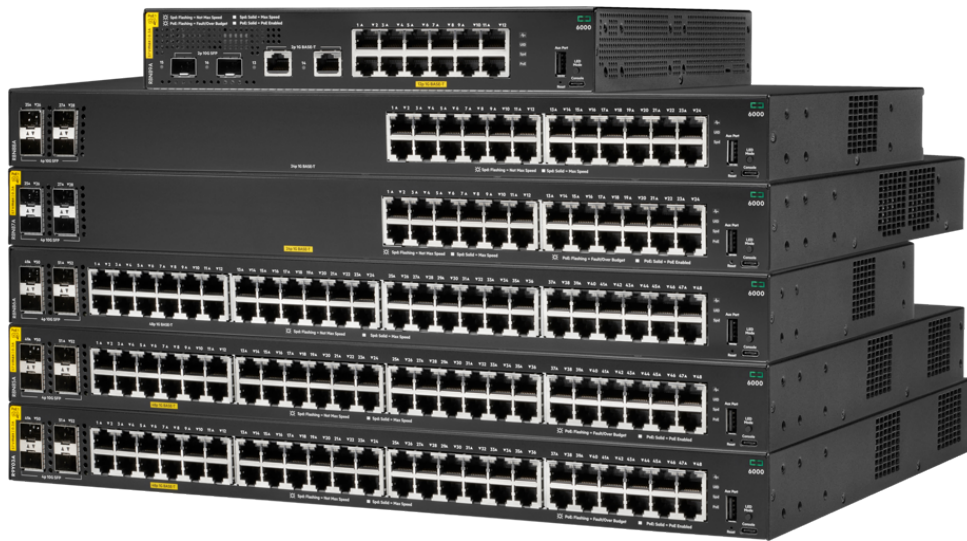


Switches HPE Aruba Networking série CX 6000



Quais são as novidades?

- Simplifique as operações de TI com a moderna série de switches Ethernet Gigabit de Camada 2 que fornece conectividade com acesso cabeado conveniente, confiável e de nível de entrada.
- Práticos uplinks integrados de 1 GbE e até 740 W de PoE Classe 4 para suporte a pontos de acesso, cliente e dispositivos IoT.
- Modelo PoE de 12 portas compacto e sem ventilador para implantações com restrição de espaço.
- Flexibilidade para gerenciar com Aruba

Visão geral

O Switch HPE Aruba Networking série CX 6000 apresenta uma família moderna de switches de acesso de nível de entrada, ideal para filiais, empresas de médio porte e pequenas empresas. Desenvolvido para fornecer acesso simples, confiável e seguro, o HPE Aruba série CX 6000 proporciona uma solução de acesso cabeado conveniente e econômica para redes compatíveis com aplicativos de IoT, dispositivos móveis e de nuvem.

O Switch HPE Aruba Networking série CX 6000 se baseia na arquitetura Aruba ASIC com o sistema operacional programável AOS-CX usado em todo o portfólio Aruba CX para proporcionar uma experiência mais consistente e eficiente ao operador. Esta série totalmente gerenciada conta com práticos uplinks integrados com até 740 W de PoE Classe 4 para oferecer suporte a dispositivos IoT, como câmeras de segurança e

Central [1], Web GUI fácil de usar, CLI ou Aruba NetEdit.

- Pronto para uso e definido por software com APIs REST.
- Garantia vitalícia limitada HPE e software de switch integrado sem necessidade de assinatura para ativar.

pontos de acesso sem fio. Um modelo compacto sem ventoinha é ideal para uso em espaços de trabalho pequenos e silenciosos. Os Switches HPE Aruba série CX 6000 são fáceis de implantar e usar com opções flexíveis de gerenciamento, permitindo a melhor adequação aos seus negócios e ambiente de rede.

Recursos

Switches Aruba CX de camada de acesso e nível de entrada

O Switch HPE Aruba Networking série CX 6000 proporciona conectividade Ethernet de gigabit e PoE opcional para proporcionar conectividade de acesso cabeado confiável, conveniente e de nível de entrada para redes de filiais e PMEs.

Usar o sistema operacional Aruba AOS-CX em plataformas de switches Aruba CX e domínios de implantação de acesso para núcleo para data center proporciona uma experiência mais simples e consistente para o operador.

Os switches de nível empresarial, totalmente gerenciados, fornecem recursos de Camada 2 compatíveis com roteamento estático, QoS robusto, priorização de tráfego, sFlow e IPv6.

Implantação do tamanho certo com opções de modelos 1U com 12, 24 e 48 portas, uplinks integrados convenientes de 1 GbE e até 740 W de PoE Classe 4.

Simplifica o gerenciamento da propriedade sem precisar de assinaturas ou licenciamento de software do switch.

Desempenho e eficiência

O Switch HPE Aruba Networking série CX 6000 foi desenvolvido com o Aruba ASICs, que fornece latência muito baixa, maior buffer de pacotes e consumo de energia adaptável.

Implante pontos de acesso sem fio e dispositivos IoT com os modelos de switch HPE Aruba Networking CX 6000 que suportam até 740 W IEEE 802.3at Classe 4 Power over Ethernet com até 30 W por porta.

Até quatro uplinks integrados de 1 GbE e velocidade de cabo eliminam os gargalos na camada de acesso onde os usuários e dispositivos se conectam.

Gerenciamento e configurações simplificados

O Switch HPE Aruba Networking série CX 6000 proporciona flexibilidade para gerenciar e simplificar as configurações com Aruba NetEdit, Aruba Central [1], GUI web fácil de usar ou CLI padrão do setor.

O Aruba NetEdit apresenta a automação que permite mudanças rápidas em toda a rede e verifica a conformidade com as políticas depois das atualizações da rede.

Pronto e definido por software, com APIs REST para programação de alta granularidade de tarefas de rede.

Reduza as tarefas manuais de operação de TI em implantações iniciais ou alterações em configurações em andamento para executar mudanças, inclusões e alterações com portas sem cores usando funções de usuários locais e local-MAC-Authentication (LMA).



Especificações técnicas**Switches HPE Aruba Networking série CX 6000**

Portas	Dependendo do modelo
Memória e processador	Dual-Core ARM Cortex A9 a 1016 Mhz, DDR3 de 8 GB, máximo, dependendo do modelo, eMMC de 16 GB
Latência	1 Gbps: 2,3 µs, máximo, dependendo do modelo
Capacidade de produção	Até 77,3 Mpps, dependendo do modelo
Capacidade de Switching	104 Gbps, máximo, dependendo do modelo
Recurso PoE	370 W, máximo, dependendo do modelo
Capacidades de roteamento	Estática
Voltage de entrada	100-127 VAC/200-240 VAC
Temperatura operacional	0 °C a 45 °C (32 °F a 113 °F) até 1,5 km (5.000 pés) redução de -1 °C a cada 305 m (1000 pés) de 1,5 km (5000 pés) a 3,0 km (10.000 pés)
Consumo de energia	Alimentação máx. (sem PoE): 45 W Alimentação máx. (com PoE): 480 W dependendo do modelo

[1] Suporte do Aruba Central disponível em uma versão futura.



[Para informações técnicas adicionais, modelos e opções disponíveis, faça referência ao QuickSpecs](#)

Serviços do HPE Aruba Networking

Os serviços de rede HPE Aruba simplificam e aceleram o ciclo de vida da tecnologia de rede, permitindo que sua rede se expanda com melhor previsibilidade e custo-benefício. Quer você opere sua própria rede e precise melhorar a eficiência de TI ou queira se livrar de parte da carga, temos os serviços que precisa para atingir suas metas.

Saiba mais sobre o que os Serviços de rede HPE Aruba têm a oferecer em: <https://www.hpe.com/edge/services>

Serviços de suporte

Nosso portfólio de suporte fornece os elementos essenciais de suporte, além de recursos proativos e de prevenção para o/a ajudar a melhorar a produtividade da sua equipe e a tirar o máximo proveito da sua rede. Os clientes do nosso suporte se beneficiam de uma resolução mais rápida dos problemas, operações e eficiências simplificadas, redução de incidentes de rede.

Serviços profissionais

Com um profundo capital intelectual e ferramentas criadas para fins específicos, nossa equipe oferece uma variedade de serviços profissionais padrão e personalizados, projetados para acelerar o valor que você obtém da tecnologia de rede HPE Aruba.

Os serviços baseados em projetos incluem:

Planejamento, auditoria e avaliação
Revisão e projeto de arquitetura
Implantação, migração e transferência de conhecimento

Os serviços de assinatura anuais incluem:

Otimização de rede
Operações inteligentes
Gerenciamento da experiência do cliente

Nossos [Serviços de treinamento](#) permitem que a sua equipe comece a trabalhar rapidamente.

HPE GreenLake para Networking

Nossa solução NaaS faz parte da família de serviços HPE GreenLake e simplifica as operações de rede, acelera o manuseio de equipamentos e aumenta o valor de sua solução HPE Aruba Networking. Se você precisar de orientação especializada e operações baseadas em automação para sua equipe, explore nossa abordagem NaaS por meio do [HPE GreenLake for Networking](#).

**Tome a decisão de compra certa.
Entre em contato com nossos especialistas em pré-venda.**



Fale conosco

Explore **HPE GreenLake**



© Copyright 2025 Hewlett Packard Enterprise Development LP. As informações contidas neste documento estão sujeitas a alterações sem aviso. As únicas garantias dos produtos e serviços da Hewlett Packard Enterprise são as estabelecidas nas declarações de garantia expressa que acompanham tais produtos e serviços. Nenhuma parte deste documento deve ser inferida como constituindo uma garantia adicional. A Hewlett Packard Enterprise não se responsabiliza por omissões, erros técnicos ou erros editoriais contidos neste documento.

Peças e materiais: A HPE irá oferecer reposição de peças e materiais suportados pela HPE necessários para manter o hardware coberto.

Peças e componentes que tenham atingido a vida útil suportada máxima e/ou as limitações de uso máximo definidas no manual operacional do fabricante, nas especificações rápidas do produto ou na folha de especificações técnicas do produto não serão fornecidos, reparados ou substituídos como parte desses serviços.

A imagem do produto pode ser diferente do produto real
[PSN1014098570BRPT](#), fevereiro, 2025.